



Naturdenkmal Kapffelsen (NSG Kapfhalde)

Die beantragte Erweiterung des Steinbruchs
Frommenhausen durch Firma Bau-Union
Der Zusammenhang mit Heimat, Natur und Verkehr

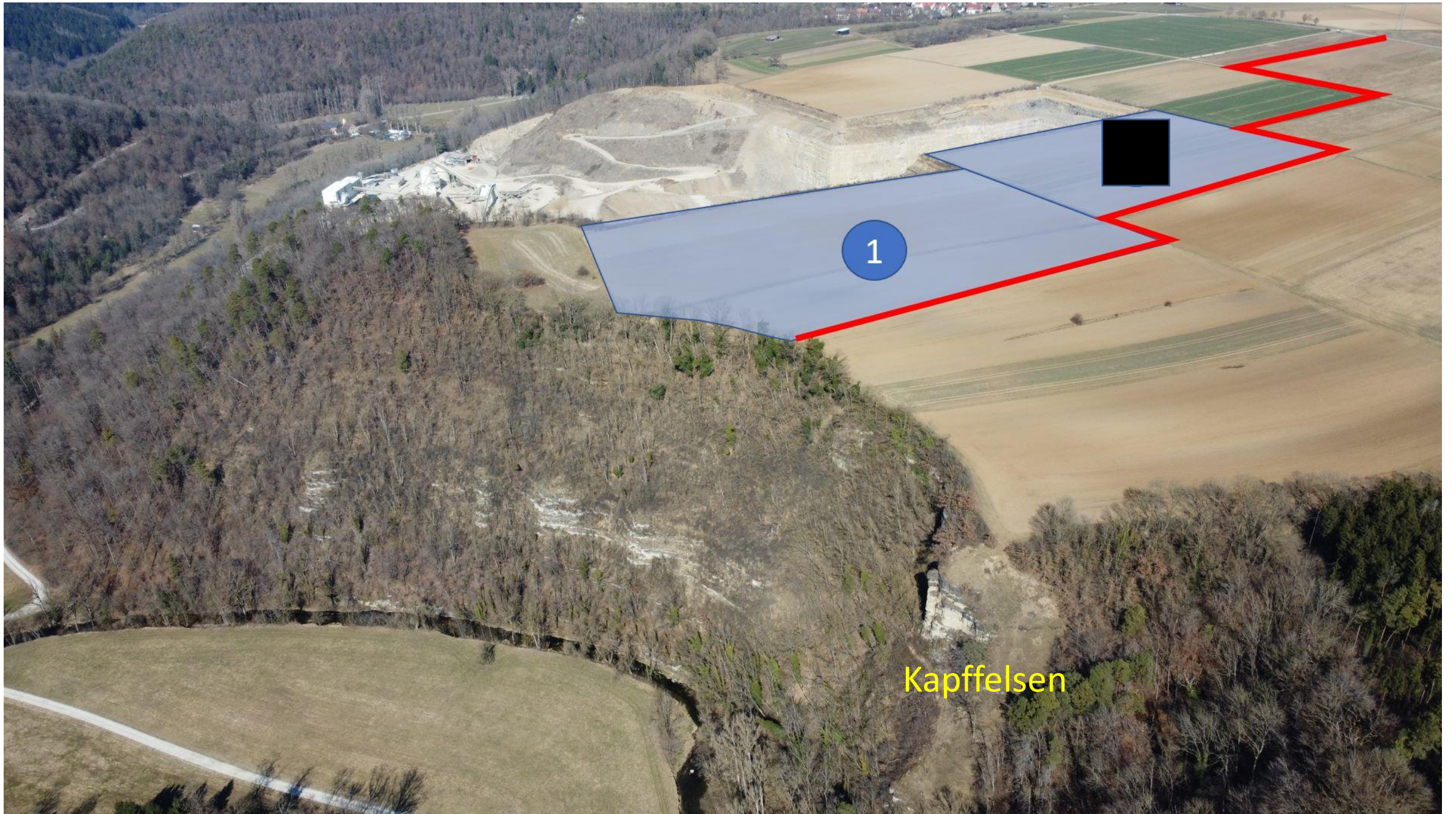
Eine kurze Übersicht

Keiner ist gegen den Steinbruch!
Ich bin für einen regionalen & nachhaltigen Bergbau.

Hier ist aber ein Naturschutzgebiet und ein
Naturdenkmal stark gefährdet!

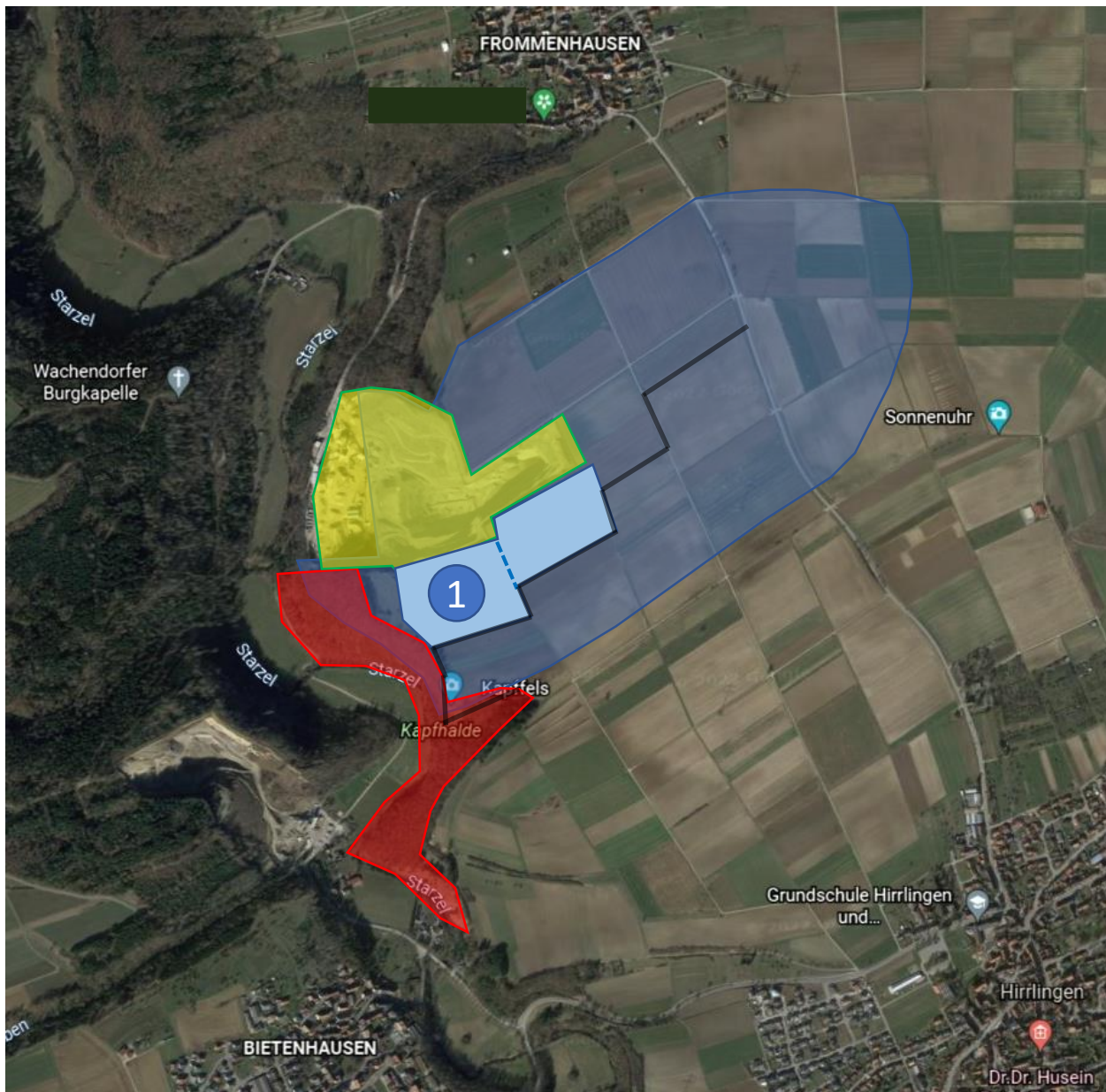
Nur Gewinnmaximierung, während die Allgemeinheit
wieder zahlen muss!

Das ist kein Bergbau, das ist Raubbau!



1

Kapffelsen



- Bestand Steinbruch Frommenhausen
- Rohstoffvorkommen LGRB
- Abbaufäche im Regionalplan 2019
- Gemarkungsgrenze
- Naturschutzgebiet Kapfhalde (mit Kapffelsen und Kapfhöhle)

Zahlen/Daten/Fakten

LGRB² weist aus, wo es oberflächennahen Rohstoffen gibt (blau)

Im Antrag des Betreibers soll nur die Fläche (1) abgebaut werden.

Abbautiefe ca. 70m (Starzelhanghöhe: 80m)

5 Sprengungen/Woche⁴ -> ca. 2.500 in 12 Jahren

Im Antrag werden die Sprengerschütterungen auf den Kapffelsen nicht berücksichtigt!

Mit der Erweiterung nähert sich der Steinbruch bis auf 15m an das Naturschutzgebiet „Kapfhalde“, mit 130m an Kapffelsen und Kapfhöhle und 90m an die Starzel

² Landesinstitut für Geologie, Rohstoff und Bergbau

³ Regionalverband Neckar-Alb, Regionalplan 2013 mit 3. Regionalplanänderung 2019

⁴ Immissionsschutzrechtlicher Genehmigungsantrag der Bau-Union GmbH & Co.

Naturschutzgebiet „Kapfhalde“ - mit Höhle und Felsen

Die Kapfhalde (Prallhang ca. 80m) bietet Lebensraum für:

44 Rast- und 68 Brutvögel

400 Schmetterlingsarten⁶

(davon 30 Rote Liste)

14 Fledermäuse⁴

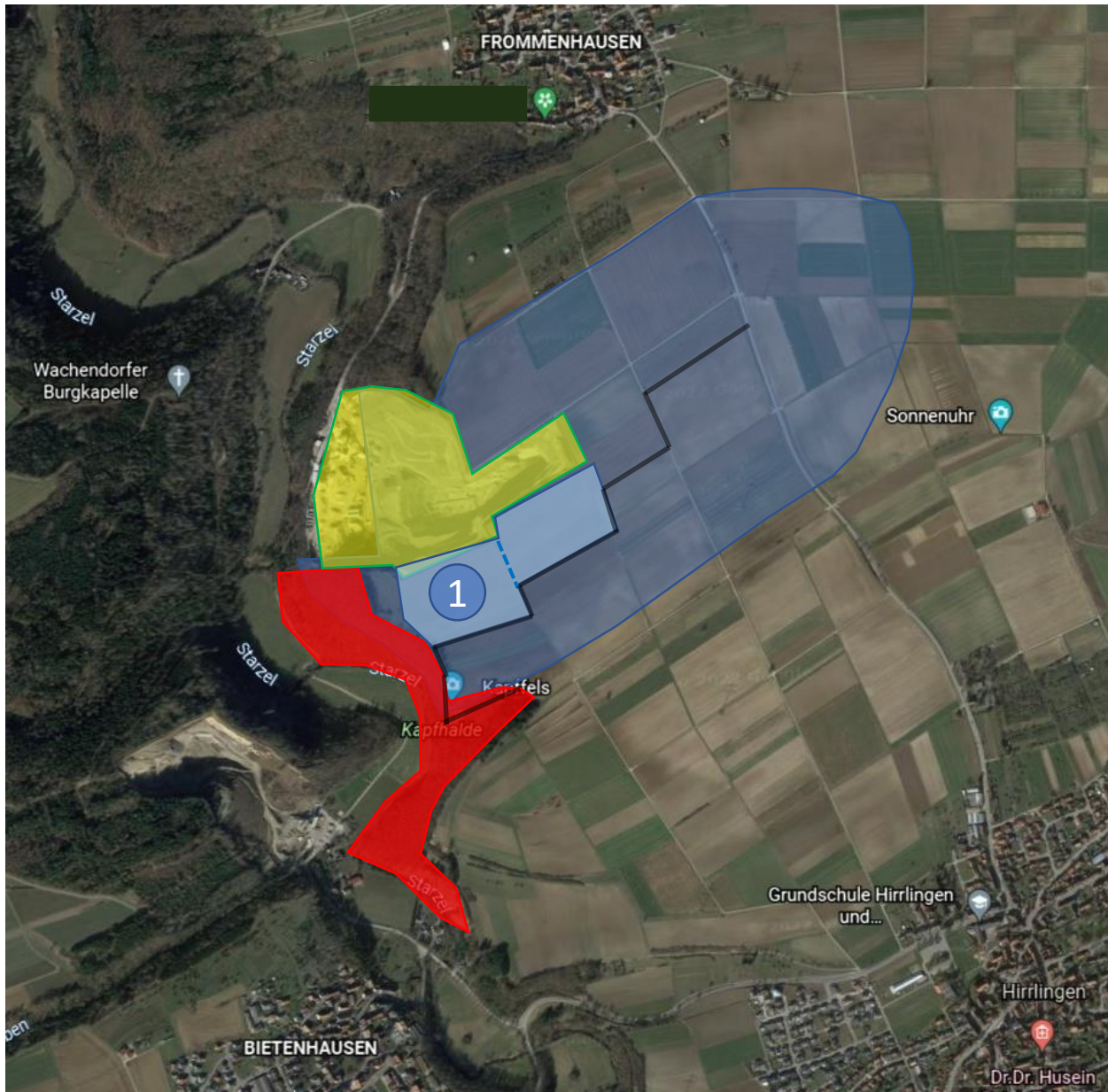
(davon 3 vom Aussterben bedrohte Arten)

Und zahlreichen Arten mehr....

Das Gebiet „Kapfhalde“ ist seit 1983 Naturschutzgebiet!

Es ist Verboten, Felsen zu verändern oder zu zerstören!

4.104 NSG Kapfhalde 4 Absatz 2 Punkt 14



Bestand Steinbruch Frommenhausen Rohstoffvorkommen LGRB

Abbaufäche im Regionalplan 2019

Naturschutzgebiet Kapfhalde (mit Kapffelsen und Kapfhöhle)

⁴ Immissions. Genehmigungsantrag, UVP-Bericht – saP – Anlage 1

⁶ Landesanstalt für Umwelt Baden-Württemberg

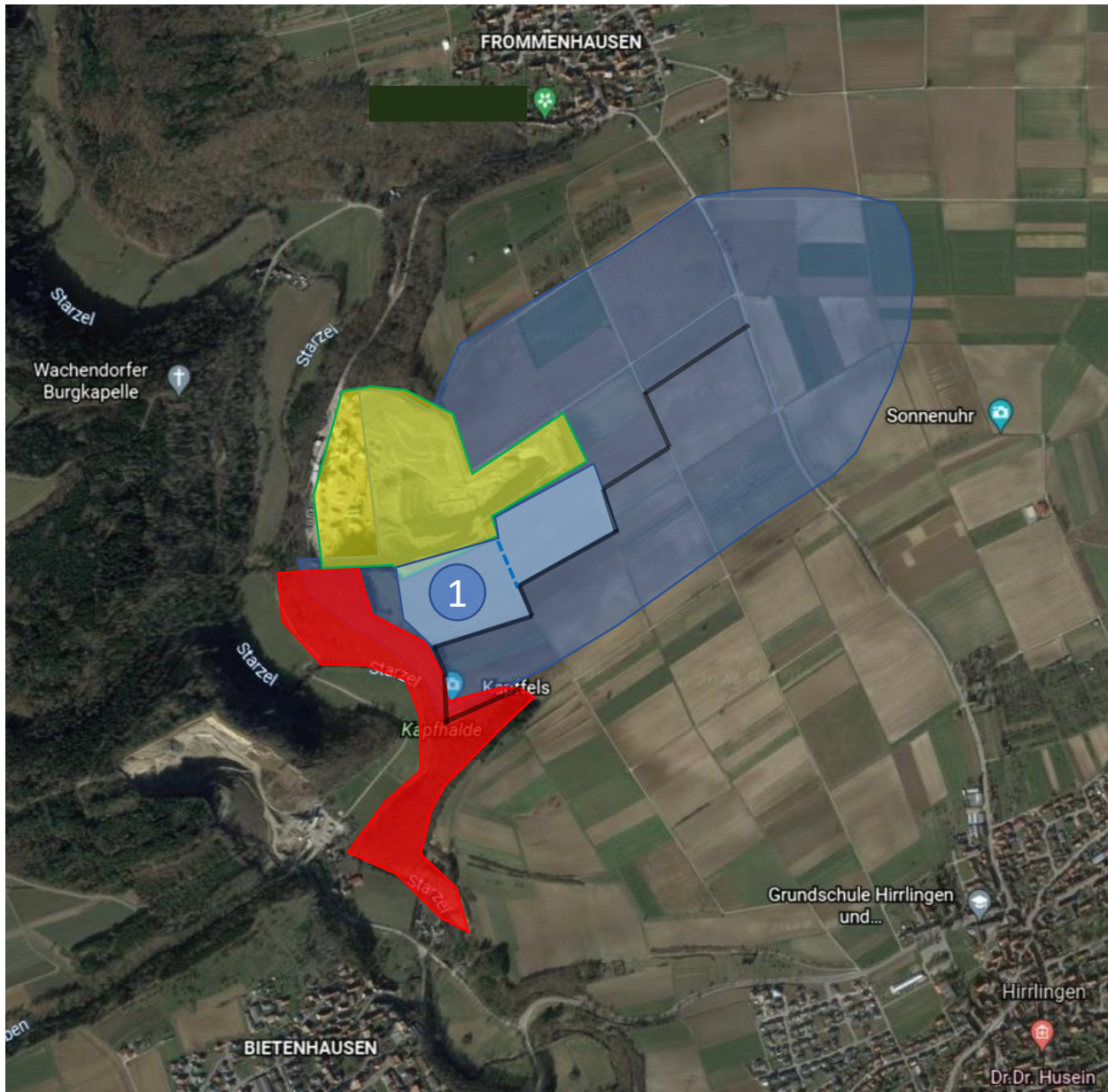
Naturschutzgebiet „Kapfhalde“ - mit Höhle und Felsen

Der „Kapffels/Tiefstein“ spielt eine wichtige Rolle für das **Heimatgefühl** der Menschen in den umliegenden Gemeinden.

Er ist Erholungsgebiet,
Wanderziel,
einzigartiger Aussichtspunkt über das Starzeltal,
Teil des Naturkundelehrpfads⁸

und prägt mit seinen Geschichten und Mythen dadurch
das Heimat- und Naturverständnis der Menschen.

Die Kapfhalde ist, durch ihre **Vielfalt** und **Eigenart**,
Naturschutzgebiet und durch ihre **Schönheit** besondere
Landschaft in unserer Heimat!



- Bestand Steinbruch Frommenhausen
- Abbaufäche im Regionalplan 2019
- Naturschutzgebiet Kapfhalde (mit Kapffelsen und Kapfhöhle)
- Rohstoffvorkommen LGRB

⁸ Naturkundelehrpfad des IGV-Hirrlingen, eröffnet 2010

FFH-Gebiet „Neckartal und Seitentäler“ - Starzel

FFH = **F**lora **F**auna **H**abitat (EU Richtlinie – Natura 2000)
– Spezielle Natur- und Landschaftsschutzgebiete

Nach FFH Richtlinie
geschützte Lebensräume

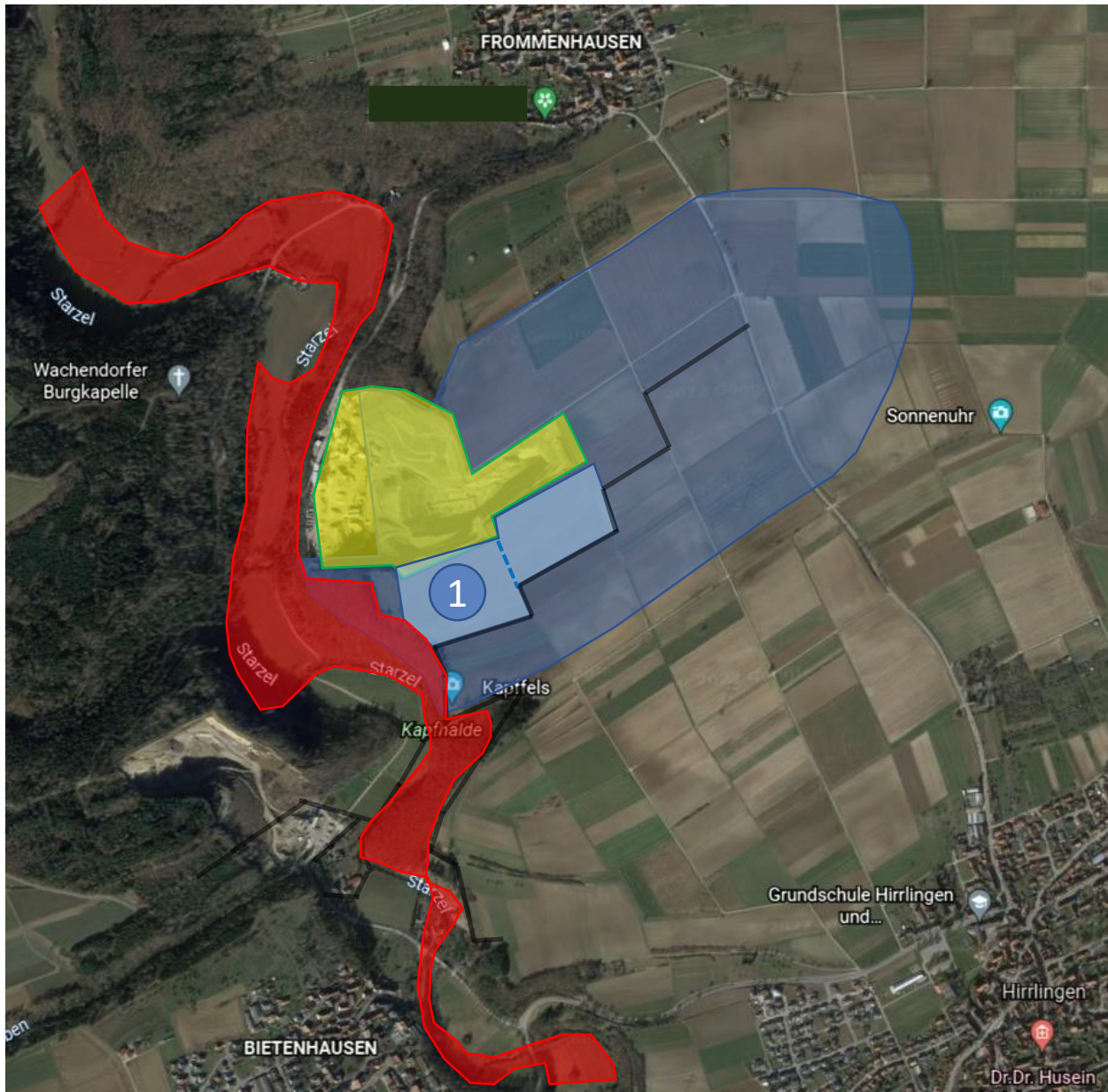
Fließgewässer
Vegetationen
Höhle

Nach FFH Richtlinie
geschützte Arten

Fledermäuse
Vögel
Fische
Pflanzen

Fernwirkungen durch Sprengerschütterungen

Geröllflug in die Starzel
Zerstörung von geschützten Lebensräume
Oberflächenwasser für Natur geht verloren



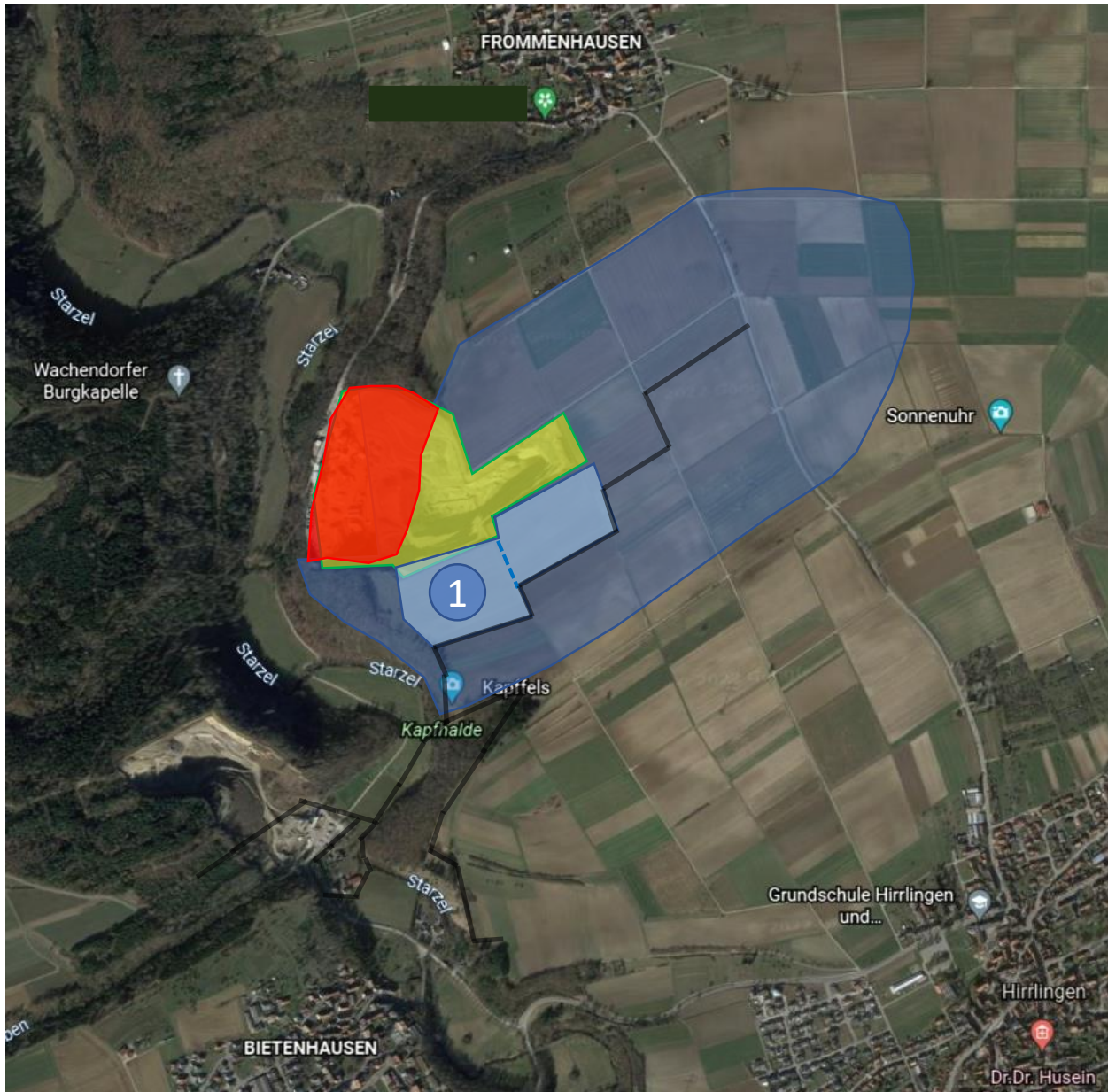
- Bestand Steinbruch Frommenhausen
- Abbaufäche im Regionalplan 2019
- FFH Gebiet „Neckartal mit Seitentäler“ - Ausschnitt
- Rohstoffvorkommen LGRB
- Gemarkungsgrenze

Forstrechtlicher Ausgleich

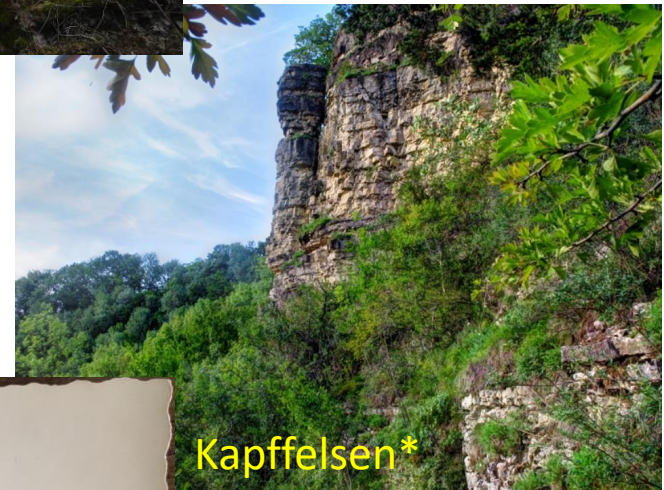
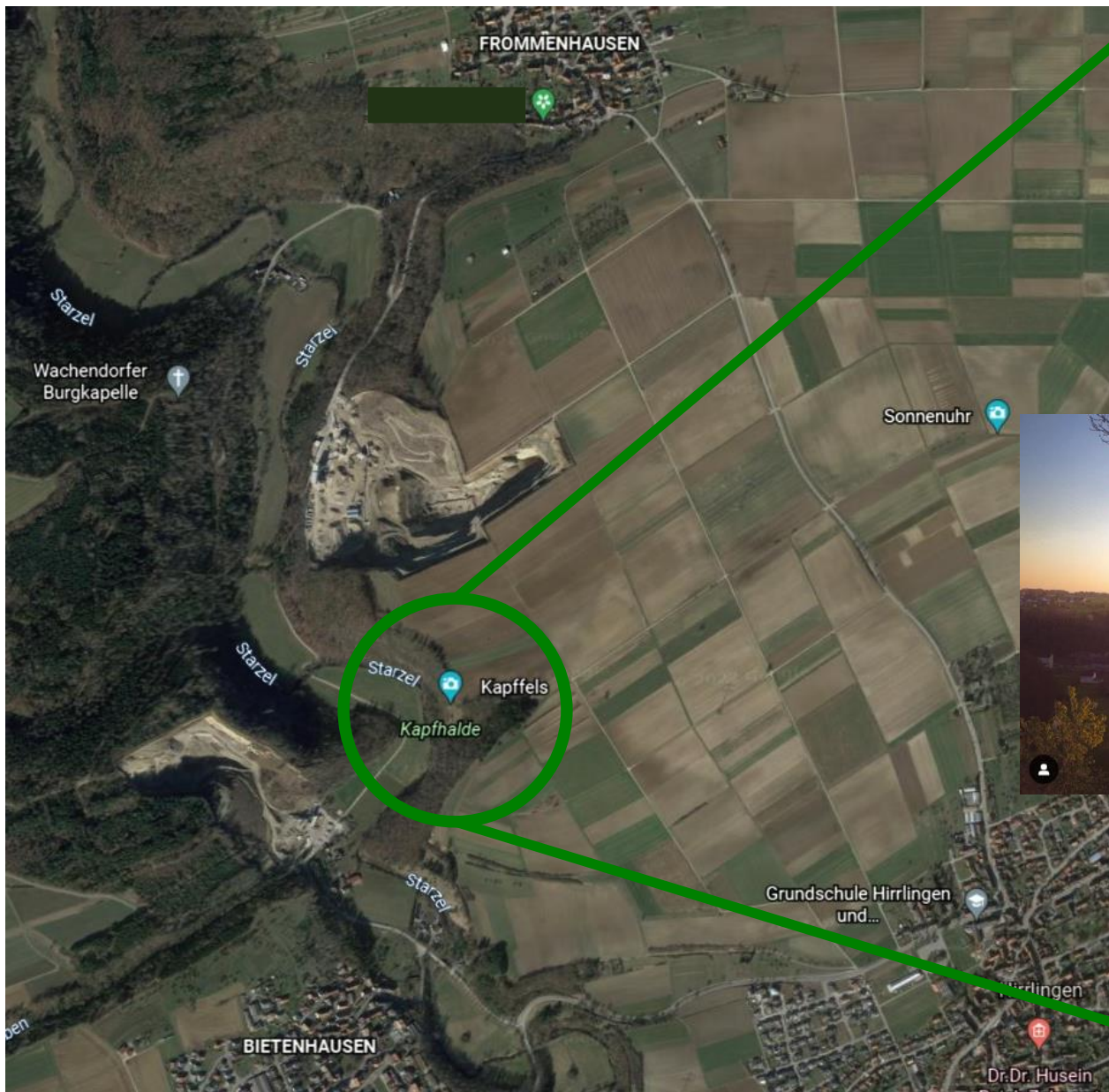
Wenn man Wald entfernt, wird man verpflichtet neuen zu pflanzen oder andere Ausgleichsmaßnahmen zu machen!

Seit 1974 hätten 7 dieser Ausgleichsmaßnahmen gemacht werden müssen, doch nur 1 ist umgesetzt.

Wieder ein Beleg dafür, dass dem Betreiber unsere Heimat und Natur egal ist.



- Bestand Steinbruch Frommenhausen
- Abbaufäche im Regionalplan 2019
- Waldgebiet 1950
- Rohstoffvorkommen LGRB
- Gemarkungsgrenze



Local Guide · 59 Rezensionen

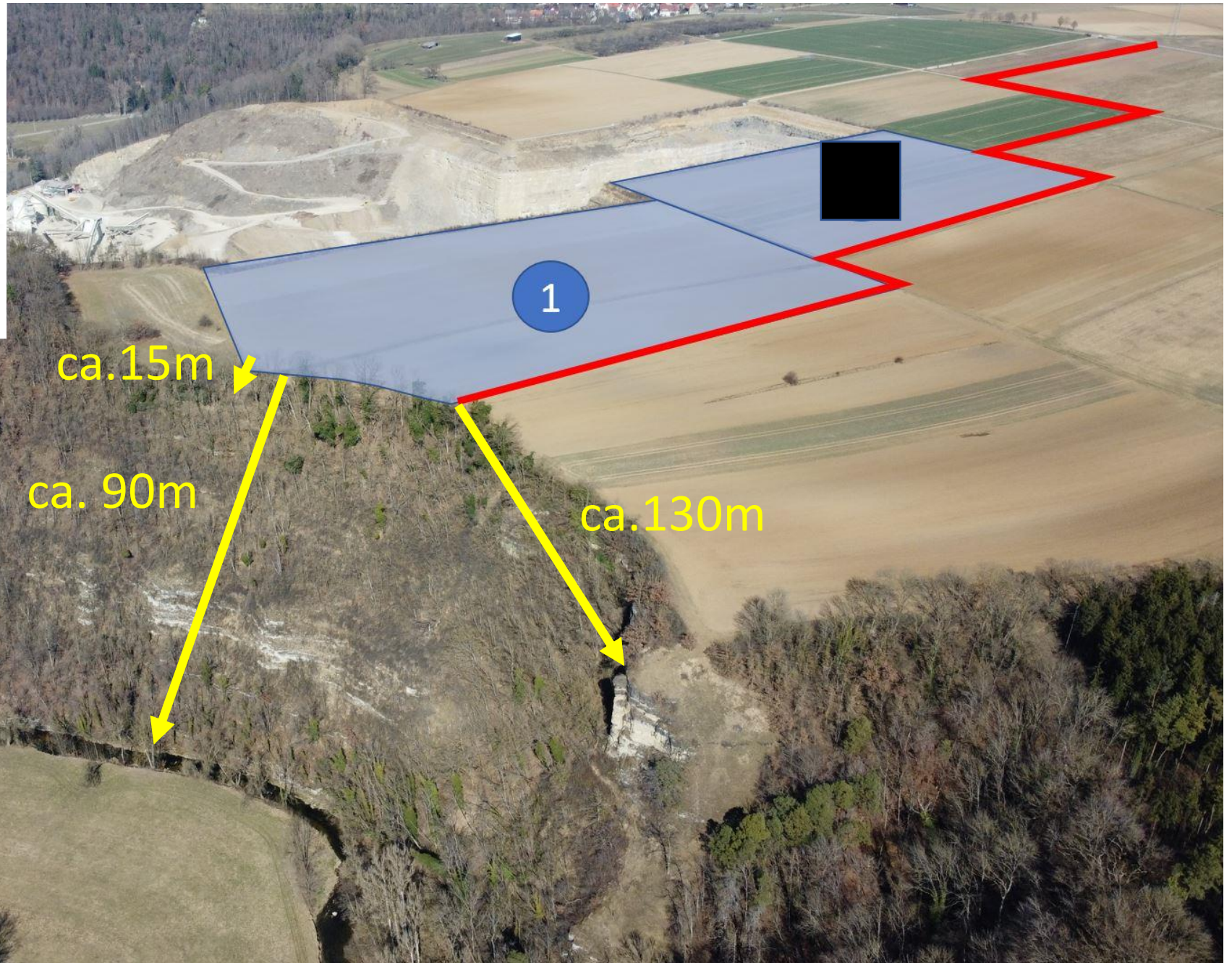
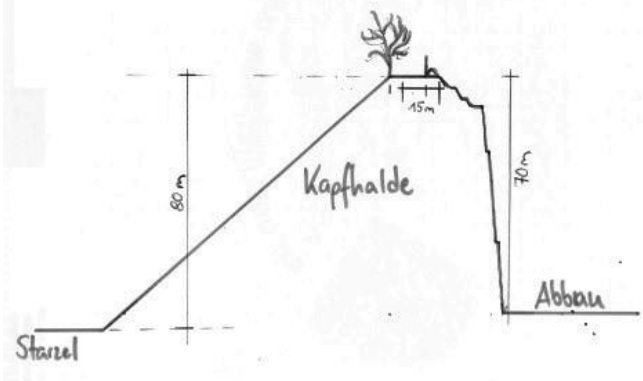
★★★★★ vor 2 Jahren

Da waren wir früher schon mit der Oma. Muss man gesehen haben, wenn man in der Gegend ist.

Gefällt mir Teilen

Google Maps – Kapffelsen - Rezension

Regelprofil – Skizze - Maßstab



Verkehr – BImSchG – TA Lärm - Gutachten

Im Antrag³ beruft sich Betreiber auf die Rechtslage (TA Lärm) und kommt im Gutachten (Basis 280 Fahrten/Tag) zum Fazit:

Keine schädliche Verkehrslärmbelastung für Menschen

Es werden bis zu 700 F/t nicht berücksichtigt!

Regulierung der Fahrten, da sonst die Gesundheit der Menschen gefährdet wird!



Der Verkehr belastet auch die Straßen weiterer Gemeinden und stößt Unmengen an CO² aus, während die Politik gerade sagt, weniger CO² auszustoßen.



○ TA Lärm 500m Radius
↑ Bis zu 700 Fahrten/Tag

³Immissionschutzrechtlicher Genehmigungsantrag DÖRR – BImSchG – Technische Planung
Anlage 4



 500m Radius
 Bis zu 700 Fahrten/Tag

Zusammenfassung

Der Betreiber nimmt keine Rücksicht auf unsere Heimat, die Natur, unseren Kapf oder uns Menschen.

Hauptsache so viel wie möglich, egal was dabei kaputt geht.

Es ist aber unsere Heimat!

Unsere Heimat, die jetzt deine Unterstützung braucht!

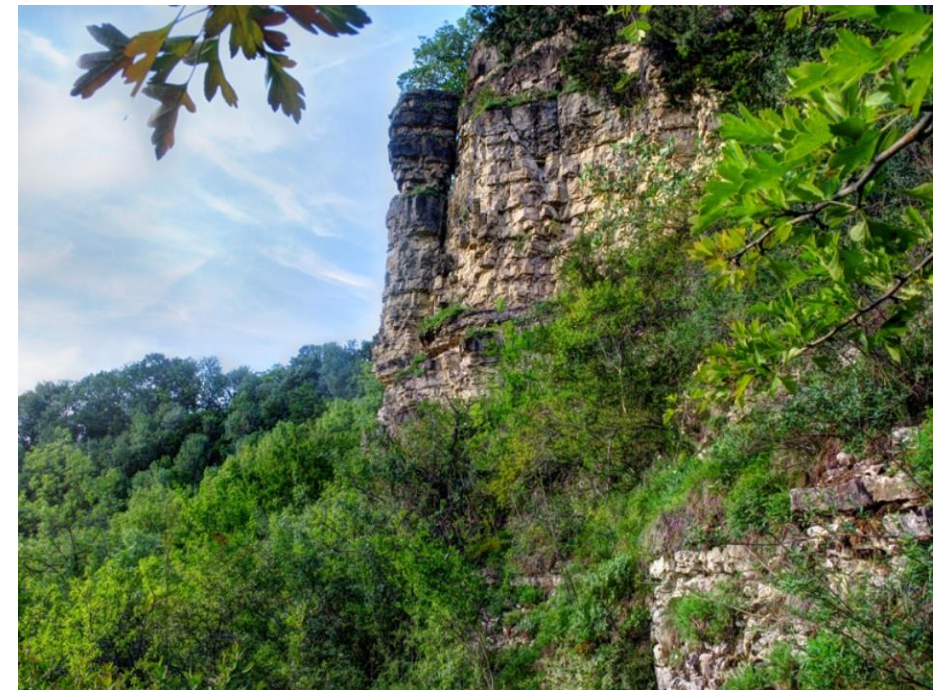
Jeder darf Einwände erheben!

Wir müssen zeigen das wir viele sind und unsere Behörden für uns da sein müssen!



Wie kannst du helfen, zu versuchen, unseren Kapf zu schützen und den Verkehr zu begrenzen?

Auf der nächsten Seite zeigen wir dir wie!



← Absender

Datum

Landratsamt Tübingen
Wilhelm-Keil-Straße 50
72072 Tübingen



____ März 2022

Hiermit erhebe ich Einwände im Genehmigungsverfahren 2022 der Erweiterung des Steinbruch Frommenhausen der Firma Bau-Union.

Sehr geehrte Damen und Herren,

Hiermit erhebe ich folgende/n Einwand/Einwände

Arten nach FFH-Richtlinien werden gestört

Lebensräume nach FFH-Richtlinie werden zerstört oder nachhaltig verschlechtert

Der Starzelhang bewegt sich durch natürlichen Zerfall nach hinten, nach 15 m kommt die Abbaukante der Natur fehlt dadurch ihre Grundlage

Der natürliche Zerfall wird durch die Sprengungsintensität um tausende von Jahren beschleunigt und entspricht somit einer gravierenden Verschlechterung der Lebensräume

Durch die steigende Wasserentnahme im Betriebsprozess wird der Natürliche Wasserhaushalt der Starzel drastisch verändert

Sprengerschütterungen bewirken Geröllflug in die Starzel

Durch die Abbaugrube wird die langfristige Standfestigkeit der gesetzlich geschützten Natur und Landschaft nachhaltig gestört

Durch die Abbaugrube werden klimatische Gegebenheiten (Mikroklima) verändert

Sprengerschütterungen beschleunigen Zerfall der Felsen und bewirken so eine nachhaltige Störung des Naturschutzgebiet Kapfhalde und des Kapffelsen

6 von 7 Forstrechtlichen Ausgleichsmaßnahmen nicht erfüllt

700 Fahrten sind zu viel! Regulierung der Fahrten nach TA Lärm: Ergänzende Prüfung im Sonderfall – Hauptroute des Anlagen Zielverkehrs verläuft fast ausschließlich über die Gemeinde Hirrlingen

Mit freundlichen Grüßen

← Unterschrift

Dieses Dokument wurde elektronisch erstellt und ist auch ohne Unterschrift gültig!

Rohstoffgewinnung ist ein wichtiges Thema, doch sollte er nicht zu Lasten der Natur und den Menschen genehmigt werden, wenn es weitere Flächen mit Rohstoffvorkommen gibt.

Du bist gleicher Meinung? Dann erhebe Einwände!

Option 1: Ausdrucken, ausfüllen, unterschreiben und in Briefkasten (Marktstr. 17; Hirrlingen) einwerfen

Option 2: Digital ausfüllen und an einwand.sammelstelle@t-online.de schicken

Das Formular muss bis zum 23.3. bei uns abgeben werden.

So können wir zählen wie viele Menschen Einwände haben und werden die Zahl in der Presse veröffentlichen!

Der Kapf und die Gemeinden müssen besser geschützt werden! Dazu haben wir unsere Behörden!

Wir hoffen unsere Einwände werden erhöht.

A.M.W.